

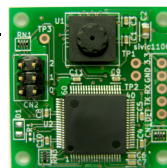
# イメージセンサーモジュール(動体検知機能搭載)のご紹介

型名: SIVIC-1100



## ■ 製品概要

従来のイメージセンサーは、独自プロトコルが用いられ、圧縮されたデータ出力、また、データ転送クロックも早いので、非常に扱い難いものです。しかし、SIVIC-1100は、シリアル(UART)通信を用い、非圧縮のデータ出力で、任意のタイミングでデータを取得出来るため、簡単に使いこなすことが出来ます。従って、本来必要な、画像を用いたシステムの開発へ、注力することが出来ます。



## ■ 用途例

- ・セキュリティシステム
- ・ロボット等に使用する視覚センサー
- ・物体の位置情報取得システム
- ・通過物体計数システム
- ・ジェスチャーコントロール
- ・画像処理を用いた部品検査
- ・物体認識
- ・ロボット等の遠隔操縦システム
- ・高度道路交通システム
- ・自律移動型ロボット
- ・離れた場所への画像転送システム
- ・視覚障害者のための歩行補助システム

## ■ 特徴

### シリアル(UART)通信

シリアル(UART)通信を用いているので、データの通信が非常に簡単に行えます。電源、GNDとI/Oをつなぐだけで画像の取り込み、検知結果の取得が行えます。

### 非圧縮データ

画像データは非圧縮ですので、解凍の必要がなく、扱い易くなっております。

### 検知機能搭載

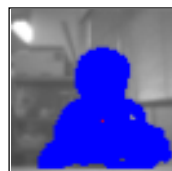
従来の検知センサー(赤外線タイプ)は1点のみしか検知できませんが、本製品は面(64x64点)として捉えることが出来るため、幅広い応用が可能です。



背景画像



侵入物画像

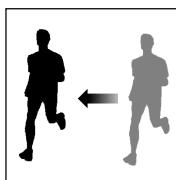


侵入物体検知画像

※検知物体を分かり易くするために色を変化させております

### 検知物体の移動方向を検出

従来の検知センサー(赤外線タイプ)1個では移動方向の検知を行うことが出来ません。しかし、本製品は1個でも検知物体の移動方向を検出することが出来ます。



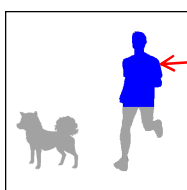
検知物体の移動方向を検出することが可能です

### 誤検知対策

#### ● 検出範囲の設定が可能

- (例) ペットの検知を防ぐ為に、下部領域は検知しないようにする。  
...等、検出範囲の任意設定が行えます。

(検出例)



上部のみを検出  
ペットの誤検知を防ぎます

## ローコスト

画像データは非圧縮で、容量が小さいため、ローコストでのシステム構築が可能です。  
また、従来のイメージセンサーを用いた検知センサーと比較して、低価格で提供が可能です。

## 小型化

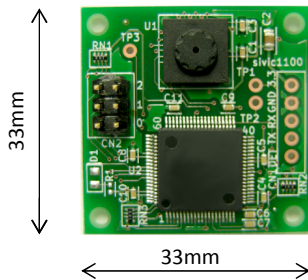
外形寸法: 33x33mmの小型サイズとなっております。

### ■ 仕様概要

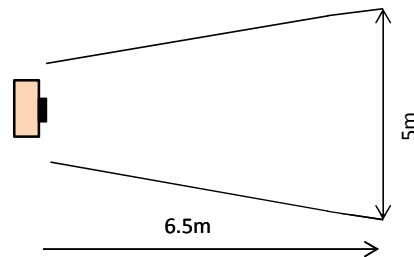
画素数	64x64/32x32/16x16/マニュアル設定 (64x64以下)
出力フォーマット	グレースケール 8bit 非圧縮
フレーム周期	設定画素数や通信速度、接続先の動作速度、処理内容によって異なります (参考値: 画素数16x16、通信速度460800bpsで120fps)
通信方式	非同期シリアル通信 (UART)
通信速度	9600/38400/115200/230400/460800/921600/1000000/1500000bps
通信設定	8ビット、ノンパリティ、ストップビット1、フロー制御なし
設定機能	マニュアル設定: ゲイン設定 (8~32倍)、シャッタースピード (0.015ms~3ms) Auto設定: Autoゲイン・シャッタースピード機能搭載

### ■ 製品外観図 及び 検出範囲

製品外観図



検出範囲はおおよそ下記の範囲となります。



### ■ オプション機能

- ・タイムウォッチ機能 +@3,000円

### ■ その他 オプション機能例

- ・画像記録機能
- ・赤外線LED搭載
- ・タイムスタンプ機能
- ・電池駆動

お客様のご要望に応じて、ソフトウェアも含めたカスタマイズにお応え致します。

### ■ 価格

型名: SIVIC-1100 **5,980円**

開発元

お問い合わせ先

株式会社アイディア



〒658-0052  
神戸市東灘区住吉東町1-7-33  
TEL: 078-851-2236  
FAX: 078-330-8990  
URL: <http://www.eyedea.co.jp>

